

APPARTEMENT BOURDONNEC - VAL THORENS

APPARTEMENT 2 CHAMBRES, 4-6
PERSONNES, VUE
PANORAMIQUE, SKIS AUX PIEDS

Accès direct ESF, location de skis, forfaits et
commerces / Locations du Dimanche au Dimanche
privilégiées

<https://appartement-bourdonnec-valthorens.fr>

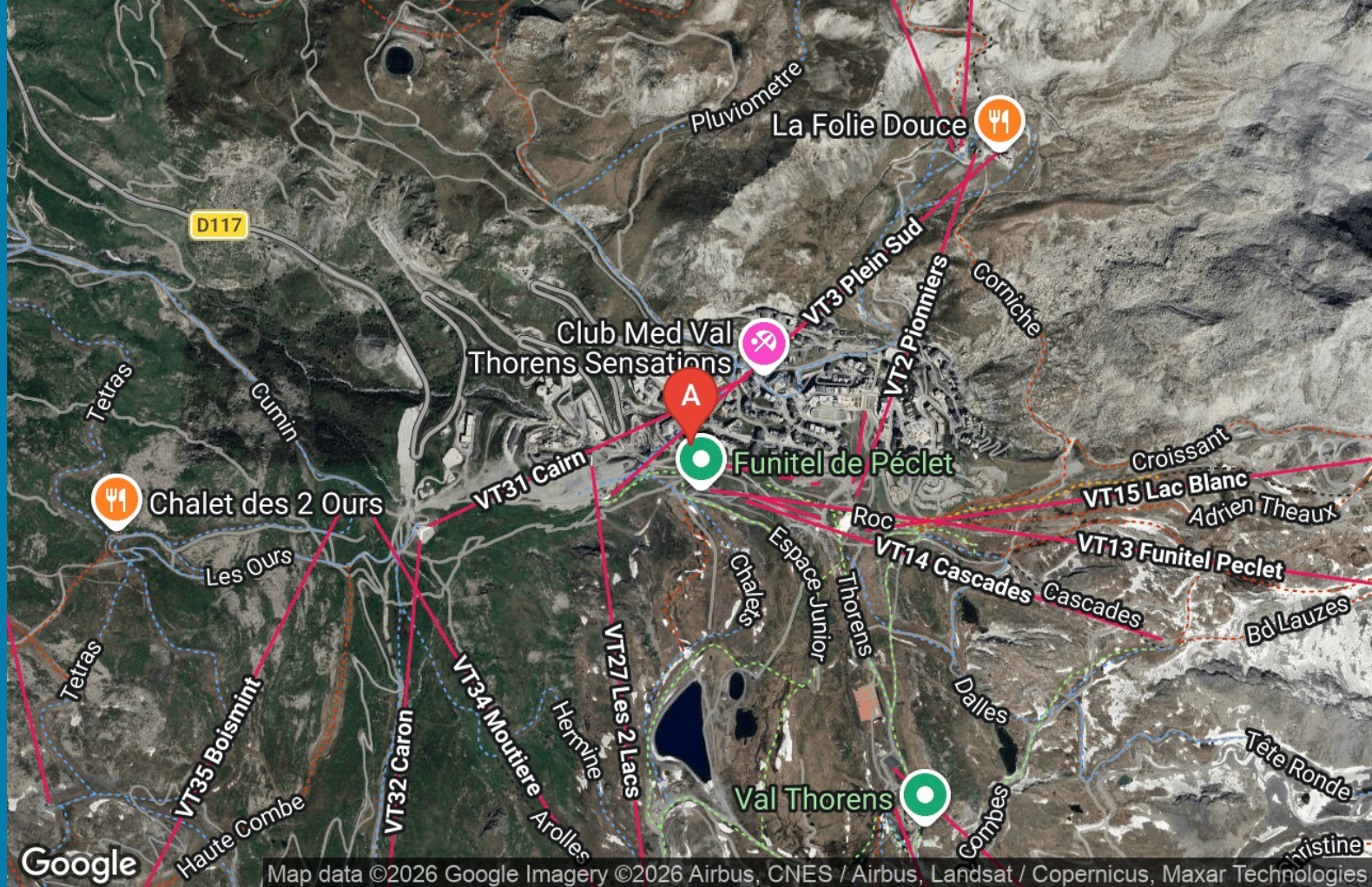


Julien BOURDONNEC

☎ 06 65 89 58 64

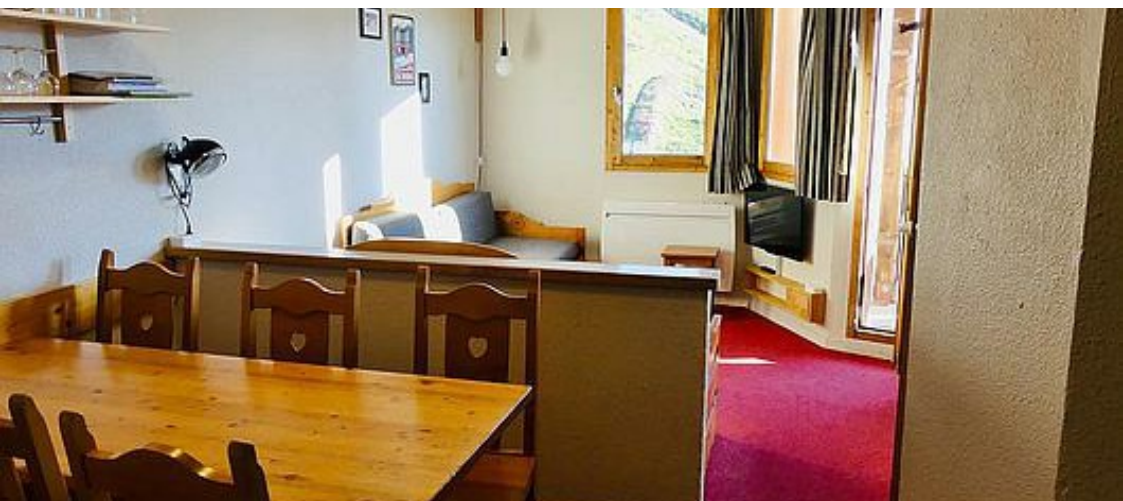
A Appartement 2 chambres, 4-6

personnes, vue panoramique, skis aux
pieds ! : Les Temples du Soleil, 599 rue du Soleil
73440 Val Thorens





Appartement 2 chambres, 4-6 personnes, vue panoramique, skis aux pieds !



Appartement



5

personnes
(Maxi: 5 pers.)



0

chambre

2

cabines



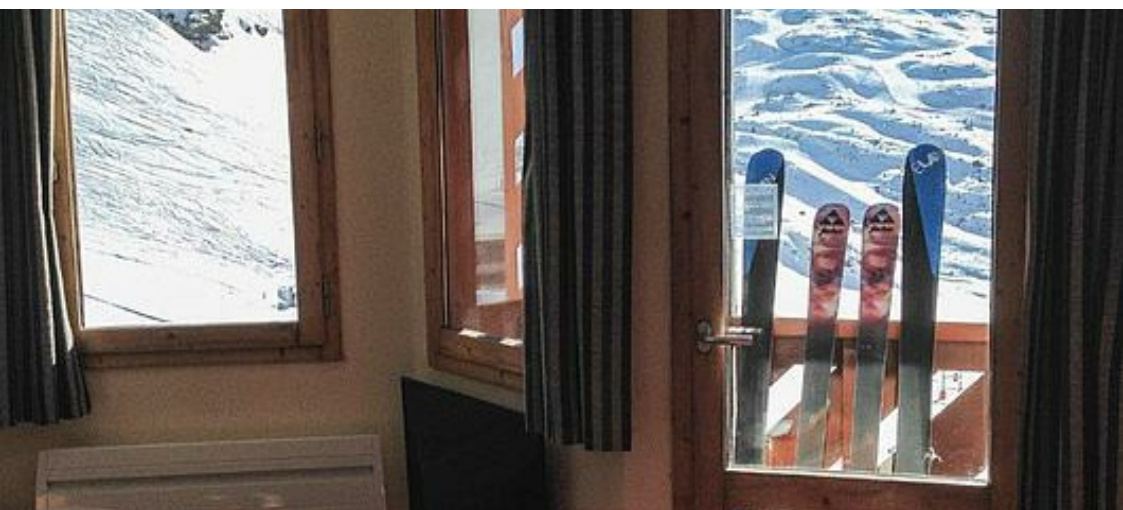
33

m2

Sur le front de neige, vue plein Sud et à 180° sur les montagnes depuis cet appartement de 35 m2 au dernier étage dans la résidence "Les Temples du Soleil" à Val Thorens, face au Funitel de Pécllet et au télésiège Plein Sud. Vous partez et revenez skis aux pieds, quel que soit votre parcours sur le domaine des 3 Vallées!

Un casier à ski est à votre disposition au rez-de-chaussée pour ranger votre matériel.

Les atouts de cet appartement pour vous garantir un séjour facile et agréable : deux chambres fermées, un grand balcon orienté Sud, et un accès direct à toutes les commodités (ESF, location skis, forfaits, superette).











Pièces et équipements

Chambres	Chambre(s): 0 Cabine(s): 2 Lit(s): 5		dont lit(s) 1 pers.: 4 dont lit(s) 2 pers.: 1
	- 1 chambre fermée avec 1 lit double et rangements / - 1 chambre fermée avec 1 lit superposé (2 lits simples) et rangements / - 1 lit gigogne (2 lits simples) dans le salon / Pour votre confort, les draps et serviette sont fournis		
Salle de bains / Salle d'eau	Salle de bains avec baignoire	Sèche cheveux	Sèche serviettes
	Salle(s) de bains (avec baignoire): 1		
WC	WC: 1 WC indépendants		
Cuisine	Four à micro ondes Réfrigérateur	Lave vaisselle	
	Cuisine bien équipée (four, lave-vaisselle, plaques à induction) Table pour 6-8 personnes		
Autres pièces	Balcon	Salon	
Media	Télévision		
Autres équipements			
Chauffage / AC	Chauffage		
Exterieur			
Divers	L'appartements est STRICTEMENT NON FUMEUR		

Infos sur l'établissement

 Communs	Ascenseur Entrée commune	Dans résidence Habitation indépendante
 Activités	Local à skis Un casier à skis est disponible à côté de la sortie sur les pistes	Local à skis en pied de piste
 Réseaux	Accès Internet Appartement équipé de wifi	
 Stationnement	Parking à proximité Le parking de rue est interdit durant la saison de ski, pensez à réserver votre parking P2 à côté à l'avance sur le site valthoparc.fr, car les réservations internet sont bloquées à moins de 7 jours de l'arrivée.	Parking payant
 Services	Nettoyage / ménage Une prestation obligatoire de nettoyage professionnel est assurée en fin de séjour, dans le respect des règles d'hygiène Covid. Cette prestation est facturée 120€. Pour votre confort, les draps et serviettes peuvent être fournis pour un supplément de 30€ par personne. Offert pour les séjours de 7 nuits ou plus. Nous vous remercions de prendre soin de l'appartement comme si vous étiez chez vous, et de le rendre dans un état convenable avec les draps déhoussés et posés par terre dans les chambres, les serviettes regroupées par terre dans les salles de bain, les réfrigérateurs et les poubelles vidés afin de faciliter le ménage qui suivra votre départ. Merci de laver la vaisselle, vider le lave-vaisselle et ranger les ustensiles de cuisine pour faciliter le nettoyage	
 Extérieurs		

A savoir : conditions de la location

Arrivée	Les clés seront mises à disposition dans un boîte à clés sécurisée à partir de 16h00 le jour d'arrivée. Nous pouvons si besoin vous accueillir en personne (+50€).
Départ	Les locataires doivent quitter les lieux et restituer les clés dans la boîte sécurisée avant 10:00 du matin le jour du départ. De cet horaire dépendent les formalités de départ puis d'arrivée du locataire suivant.
Langue(s) parlée(s)	Anglais Espagnol Français
Annulation/Prépaiement/Dépôt de garantie	<p>30% d'arrhes sont à verser pour confirmer la réservation.</p> <p>Le solde de la réservation et une caution de 1000€ par chèque ou virement doivent être adressés au plus tard 20 jours avant la date d'arrivée.</p> <p>En cas de non-règlement du solde ou de la caution dans les délais impartis, la réservation sera considérée comme nulle et le montant des arrhes sera retenu à titre d'indemnités</p> <p>En cas d'annulation par le locataire :</p> <p>Plus de 31 jours avant le début de la location, les arrhes seront restituées.</p> <p>Entre 30 et 20 jours avant le début de la location, les arrhes seront retenues.</p> <p>Moins de 20 jours avant le début de la location, il sera retenu 100% du coût total de la location (hors frais de ménage et taxe d'habitation).</p>
Moyens de paiement	
Ménage	
Draps et Linge de maison	<p>Draps et/ou linge compris</p> <p>Pour votre confort, les draps et serviettes peuvent être fournis pour un supplément de 30€ par personne. Offert pour les séjours de 7 nuits ou plus.</p>
Enfants et lits d'appoints	<p>Lit bébé</p> <p>Un pot est à votre disposition</p>
Animaux domestiques	Les animaux ne sont pas admis.

Tarifs (au 07/02/26)

Appartement 2 chambres, 4-6 personnes, vue panoramique, skis aux pieds !

6 nuits minimum pendant les vacances scolaires de Noël et de Février

Tarifs en €:	Tarif 1 nuit en semaine (L, M, M, J, D)	Tarif 1 nuit en weekend (V ou S)	Tarif 2 nuits weekend (V+S)	Tarif 7 nuits semaine
du 03/05/2026 au 20/11/2026	90€	90€	180€	630€
du 20/11/2026 au 19/12/2026	130€	130€	260€	910€
du 19/12/2026 au 03/01/2027	300€	300€	600€	2100€
du 03/01/2027 au 06/02/2027	180€	180€	360€	1260€
du 06/02/2027 au 07/03/2027	280€	280€	560€	1960€
du 07/03/2027 au 04/04/2027	185€	185€	370€	1295€
du 04/04/2027 au 09/05/2027	175€	175€	350€	1225€
du 09/05/2027 au 20/11/2027	90€	90€	180€	630€

