

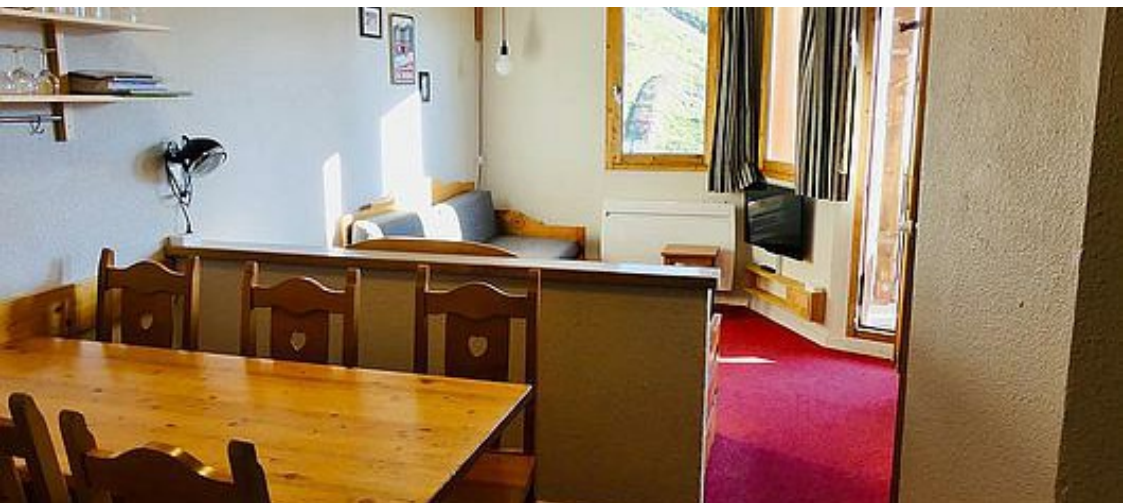


APPARTEMENT BOURDONNEC - VAL THORENS

APPARTEMENT 2 CHAMBRES, 4-6 PERSONNES, VUE PANORAMIQUE, SKIS AUX PIEDS

Accès direct ESF, location de skis, forfaits et commerces / Locations du Dimanche au Dimanche privilégiées

<https://appartement-bourdonnec-valthorens.fr>



Appartement 2 chambres, 4-6 personnes, vue panoramique, skis aux pieds !



Appartement



5

personnes
(Maxi: 5 pers.)



0

chambre

2

cabines



33

m²

Sur le front de neige, vue plein Sud et à 180° sur les montagnes depuis cet appartement de 35 m² au dernier étage dans la résidence "Les Temples du Soleil" à Val Thorens, face au Funitel de Pécllet et au télésiège Plein Sud. Vous partez et revenez skis aux pieds, quel que soit votre parcours sur le domaine des 3 Vallées!

Un casier à ski est à votre disposition au rez-de-chaussée pour ranger votre matériel.

Les atouts de cet appartement pour vous garantir un séjour facile et agréable : deux chambres fermées, un grand balcon orienté Sud, et un accès direct à toutes les commodités (ESF, location skis, forfaits, superette).



Pièces et équipements

<i>Chambres</i>	Chambre(s): 0 Cabine(s): 2 Lit(s): 5	dont lit(s) 1 pers.: 4 dont lit(s) 2 pers.: 1	- 1 chambre fermée avec 1 lit double et rangements / - 1 chambre fermée avec 1 lit superposé (2 lits simples) et rangements / - 1 lit gigogne (2 lits simples) dans le salon / Pour votre confort, les draps et serviette sont fournis
<i>Salle de bains / Salle d'eau</i>	Salle de bains avec baignoire Sèche serviettes	Sèche cheveux	Salle(s) de bains (avec baignoire): 1
<i>WC</i>	WC: 1 WC indépendants		
<i>Cuisine</i>	Four à micro ondes Réfrigérateur	Lave vaisselle	Cuisine bien équipée (four, lave-vaisselle, plaques à induction) Table pour 6-8 personnes
<i>Autres pièces</i>	Balcon	Salon	
<i>Media</i>	Télévision		
<i>Autres équipements</i>			
<i>Chauffage / AC</i>	Chauffage		
<i>Exterieur</i>			
<i>Divers</i>	L'appartements est STRICTEMENT NON FUMEUR		

Infos sur l'établissement



Communs

Ascenseur
Entrée commune

Dans résidence
Habitation indépendante



Activités

Local à skis
Un casier à skis est disponible à côté de la sortie sur les pistes



Réseaux

Accès Internet

Appartement équipé de wifi



Stationnement

Parking à proximité
Parking payant

Le parking de rue est interdit durant la saison de ski, pensez à réserver votre parking P2 à côté à l'avance sur le site valthoparc.fr, car les réservations internet sont bloquées à moins de 7 jours de l'arrivée.



Services

Nettoyage / ménage

Une prestation obligatoire de nettoyage professionnel est assurée en fin de séjour, dans le respect des règles d'hygiène Covid. Cette prestation est facturée 120€.

Pour votre confort, les draps et serviettes peuvent être fournis pour un supplément de 30€ par personne. Offert pour les séjours de 7 nuits ou plus.

Nous vous remercions de prendre soin de l'appartement comme si vous étiez chez vous, et de le rendre dans un état convenable avec les draps déhoussés et posés par terre dans les chambres, les serviettes regroupées par terre dans les salles de bain, les réfrigérateurs et les poubelles vidés afin de faciliter le ménage qui suivra votre départ. Merci de laver la vaisselle, vider le lave-vaisselle et ranger les ustensiles de cuisine pour faciliter le nettoyage



Extérieurs

A savoir : conditions de la location

Arrivée Les clés seront mises à disposition dans un boîte à clés sécurisée à partir de 16h00 le jour d'arrivée.
Nous pouvons si besoin vous accueillir en personne (+50€).

Départ Les locataires doivent quitter les lieux et restituer les clés dans la boîte sécurisée avant 10:00 du matin le jour du départ. De cet horaire dépendent les formalités de départ puis d'arrivée du locataire suivant.

Langue(s) parlée(s) Anglais Espagnol Français

Annulation/Prépaiement/Dépot de garantie 30% d'arrhes sont à verser pour confirmer la réservation.
Le solde de la réservation et une caution de 1000€ par chèque ou virement doivent être adressés au plus tard 20 jours avant la date d'arrivée.

En cas de non-règlement du solde ou de la caution dans les délais impartis, la réservation sera considérée comme nulle et le montant des arrhes sera retenu à titre d'indemnités

En cas d'annulation par le locataire :
Plus de 31 jours avant le début de la location, les arrhes seront restituées.

Entre 30 et 20 jours avant le début de la location, les arrhes seront retenues.

Moins de 20 jours avant le début de la location, il sera retenu 100% du coût total de la location (hors frais de ménage et taxe d'habitation).

Moyens de paiement

Ménage

Draps et Linge de maison Draps et/ou linge compris

Pour votre confort, les draps et serviettes peuvent être fournis pour un supplément de 30€ par personne. Offert pour les séjours de 7 nuits ou plus.

Enfants et lits d'appoints Lit bébé

Un pot est à votre disposition

Animaux domestiques

Les animaux ne sont pas admis.

Tarifs (au 27/04/26)

Appartement 2 chambres, 4-6 personnes, vue panoramique, skis aux pieds !

6 nuits minimum pendant les vacances scolaires de Noël et de Février

Tarifs en €:	Tarif 1 nuit en semaine (L, M, M, J, D)	Tarif 1 nuit en weekend (V ou S)	Tarif 2 nuits weekend (V+S)	Tarif 7 nuits semaine
du 03/05/2026 au 20/11/2026	90€	90€	180€	630€
du 20/11/2026 au 19/12/2026	130€	130€	260€	910€
du 19/12/2026 au 03/01/2027	300€	300€	600€	2100€
du 03/01/2027 au 06/02/2027	180€	180€	360€	1260€
du 06/02/2027 au 07/03/2027	280€	280€	560€	1960€
du 07/03/2027 au 04/04/2027	185€	185€	370€	1295€
du 04/04/2027 au 09/05/2027	175€	175€	350€	1225€
du 09/05/2027 au 20/11/2027	90€	90€	180€	630€

Mes recommandations (suite)

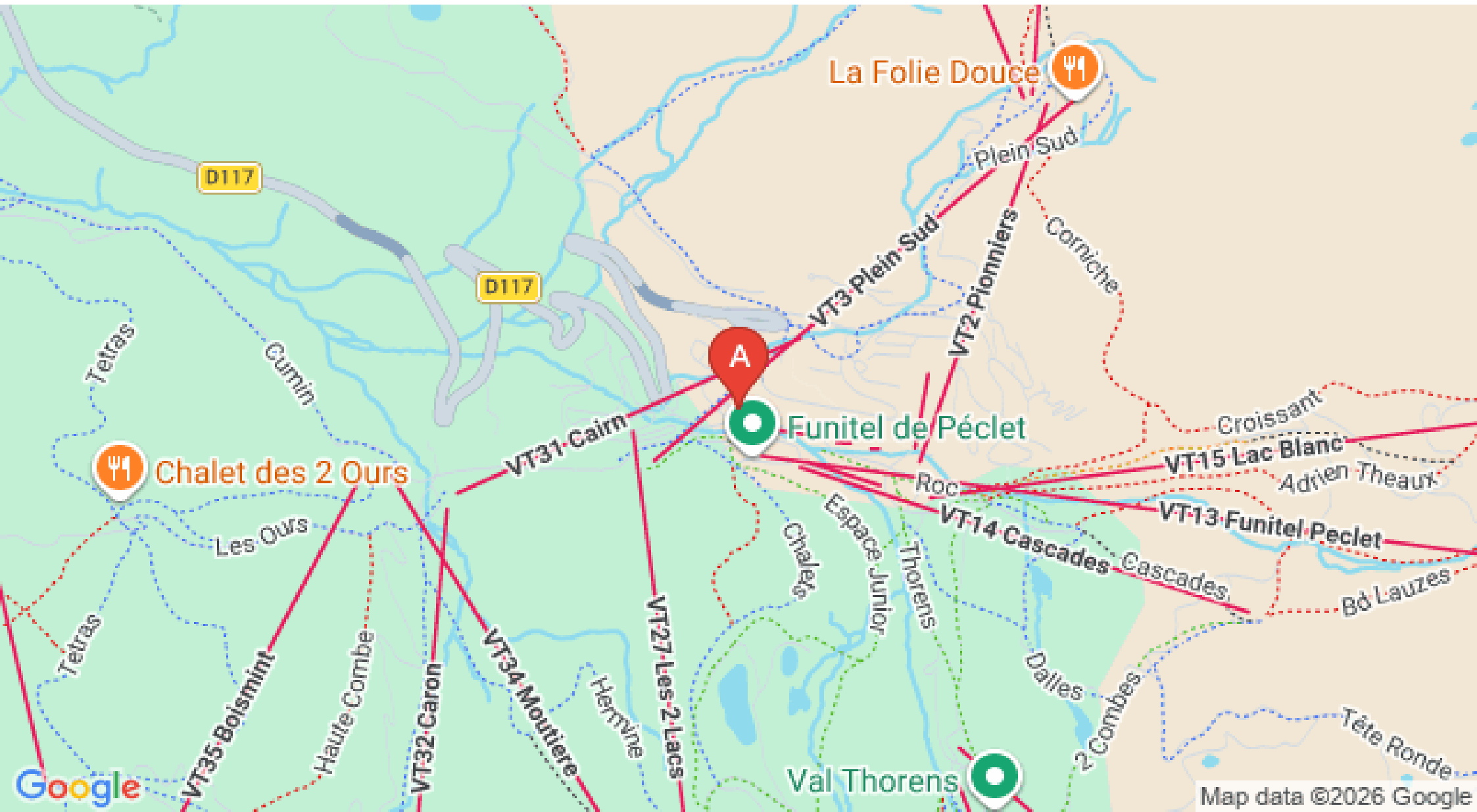
Que faire à Val Thorens ?

Découvrir la station



OFFICE DE TOURISME DE VAL THORENS

WWW.VALTHORENS.COM



: Restaurants : Activités et Loisirs : Nature : Culturel : Dégustations

Map data ©2026 Google

Mes recommandations (suite)

Que faire à Val Thorens ?

Découvrir la station



OFFICE DE TOURISME DE VAL THORENS

WWW.VALTHORENS.COM



: Restaurants : Activités et Loisirs : Nature : Culturel : Dégustations